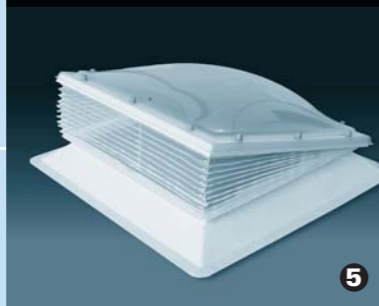


## Overige DPI-producten



- 1) Koepel met rook- en warmteafvoersysteem
- 2) Dakbetreding
- 3) Speciale opstand met golfprofiel
- 4) Doorvalbeveiliging/anti-inbraakrooster
- 5) Insectenhor



### Rook- en warmteafvoersystemen (RWA)

DPI is officieel DIN en VdS gecertificeerd fabrikant/leverancier van voorgebouwde RWA-systemen. De toepassing van RWA-systemen valt onder de norm NEN 6093: brandveiligheid van gebouwen; beoordelingsmethoden van rook- en warmteafvoerinstallaties. Speciale documentatie op aanvraag beschikbaar.

### Anti-inbraakrooster

Voor extra zekerheid tegen doorvallen en inbraak kan op maat een DPI-doorvalbeveiliging/anti-inbraakrooster geleverd worden, welke in de dagmaat of daksparingsmaat aan de opstand bevestigd wordt.

### Insectenhor

Een DPI-insectenhor voor ventilerende koepels verhindert binnendringen van insecten en vuil.

### Overige

Ook leverbaar zijn solar lighting tubes, deurluifels, verduisteringssystemen en wind-, regen- en temperatuurbesturingssystemen.

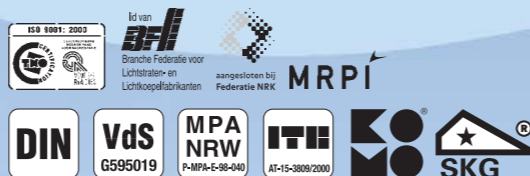
**Neem voor meer details, uitvoerige documentatie, prijzen, garantievoorwaarden en leveringscondities, contact met ons op!**



# Daglicht op maat

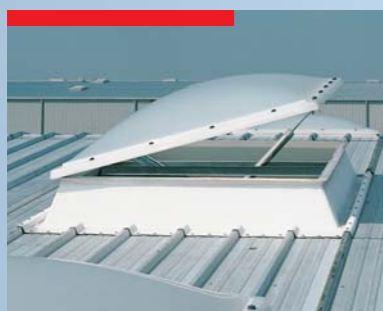
**Lichtkoepels • Opstanden • Opengaan systemen  
• Ventilatie • Rook/warmte-afvoersystemen • Toebehoren**

**TULP**  
DAK & BOUWPRODUCTEN  
Domineeslaan 87 g 1161 BW Zwanenburg Nederland  
Telefoon: 020-4973711 Telefax: 020-4972276 Email: [info@tulpdak.nl](mailto:info@tulpdak.nl)





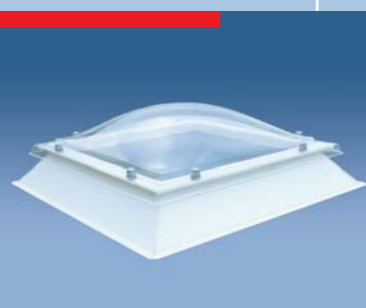
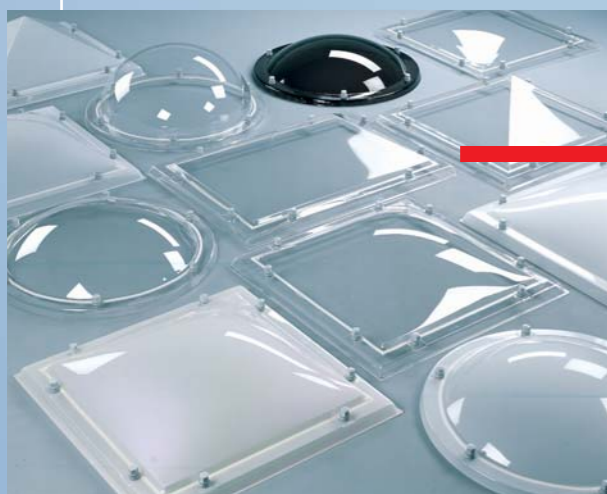
# van deudekom plastics



Van deudekom plastics bv (DPI) is al meer dan 30 jaar gespecialiseerd in de ontwikkeling en productie van hoogwaardige systemen voor toetreding van daglicht via het dak in industriële en openbare gebouwen.

Het leveringsprogramma omvat: lichtkoepels, opstanden, ventilatiesystemen en rook- en warmteafvoersystemen (RWA). Er is keuze uit een groot aantal maten en soorten. DPI is een ISO gecertificeerd bedrijf. DPI-producten worden geleverd volgens de BFLG garantievoorwaarden.

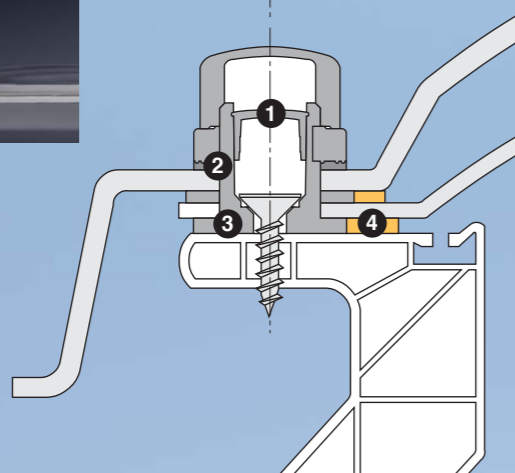
## DPI-lichtkoepels



Hoogslagvaste polycarbonaat lichtkoepels



Hoogslagvaste polycarbonaat bevestigingssysteem



- 1) Anti-diefstal kap
- 2) EPDM ring
- 3) Optimale afstandsbepaling
- 4) PE band

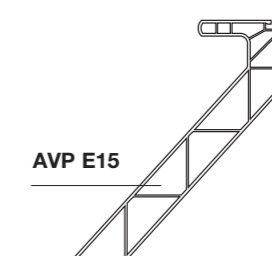
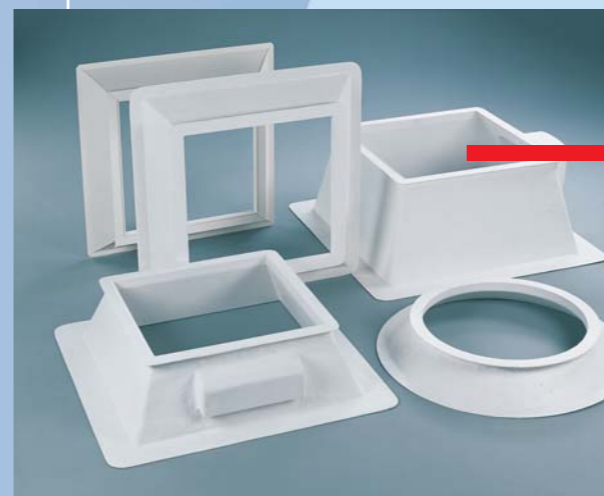
DPI-lichtkoepels zijn leverbaar in enkel-, dubbel- en driewandige uitvoering. Enkelwandige lichtkoepels worden voornamelijk toegepast in niet geïsoleerde of geventileerde ruimtes. Dubbel- en driewandige lichtkoepels zijn zodanig geconstrueerd dat de gevormde luchtsouw tot op de opstand doorloopt. Hierdoor wordt een optimale thermische isolatie bereikt.

Bij de productie van DPI-lichtkoepels wordt, uitsluitend gebruik gemaakt van hoogwaardige plaatmaterialen als acrylaat (pmma) en hoogslagvast polycarbonaat (pc), hetgeen inbraakvertragend is.

**DPI-bevestigingssysteem**  
DPI-lichtkoepels zijn voorzien van een uniek bevestigingssysteem vervaardigd uit hoogslagvast polycarbonaat. De bevestiging is voorzien van een schroefdop en een effectieve anti-diefstalzekering welke inbraakvertragend werkt. Het DPI-bevestigingssysteem is universeel en daardoor met alle onderdelen uit het leveringsprogramma uitwisselbaar. Het geheel is daarbij afgestemd op een snelle en vooral probleemloze montage.

Raadpleeg voor een compleet overzicht onze prijslijst of website.

## DPI-opstanden



AVP-opstanden, voor een goede isolatie dubbelwandig uitgevoerd

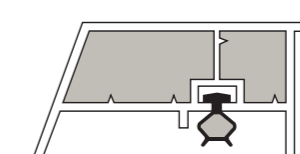
Voor een optimale aansluiting met de dakconstructie heeft DPI keuze uit AVP en polyester opstanden.

**AVP opstanden**  
Deze zijn voor een goede isolatie dubbelwandig uitgevoerd. De opstanden zijn voor een optimale hechting met de dakbedekking voorzien van een geprofileerde buitenzijde. AVP-opstanden zijn volledig recyclebaar.

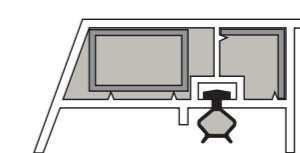
**Polyester opstanden**  
Deze zijn dubbelwandig uitgevoerd met een vulling van polyurethaanhardschuim. De buitenzijde is voor een optimale hechting met de dakbedekking ruw uitgevoerd en afgewerkt met een weerbestendige topcoating.

Raadpleeg voor een compleet overzicht onze prijslijst of website.

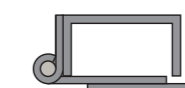
## DPI-opengaande systemen en ventilatie



AVP normaal



AVP versterkt



Aluminium

Naast de functie voor toetreding van daglicht via het dak, kunnen DPI-lichtkoepels ook uitstekend dienst doen als **ventilatie-element**. Hiervoor worden de lichtkoepels uitgerust met een AVP of aluminium ventilatieraam.

**AVP ventilatieramen** zijn dubbelwandig uitgevoerd en kunnen afhankelijk van maatvoering en toepassing versterkt worden met aluminium of staal.

**Aluminium ventilatieramen** zijn leverbaar in verschillende uitvoeringen voor toepassing als ventilatie-, brandraam.

Daarnaast kunnen DPI-lichtkoepels middels een speciale voorziening dienst doen als **dakbetreding**.

Raadpleeg voor een compleet overzicht onze prijslijst of website.